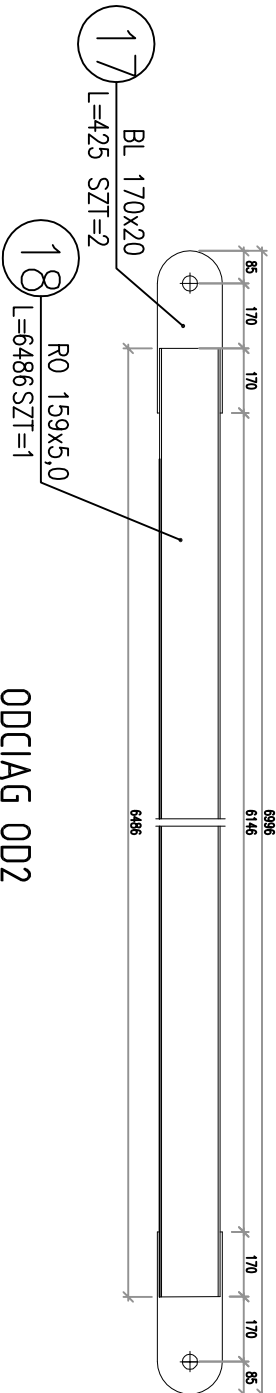
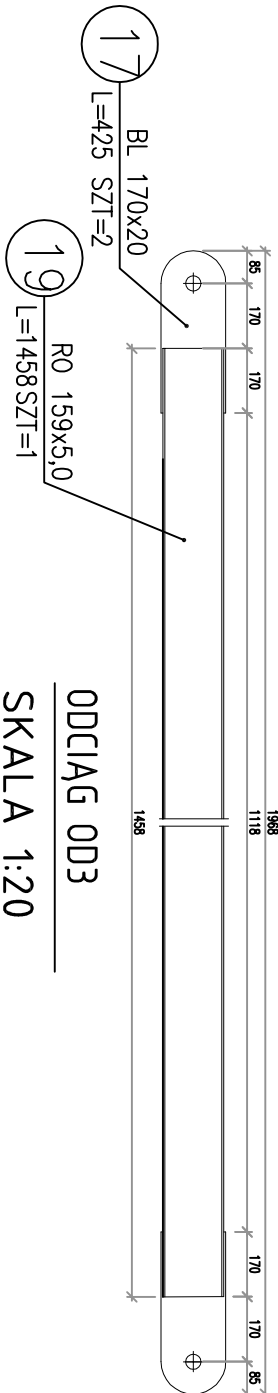


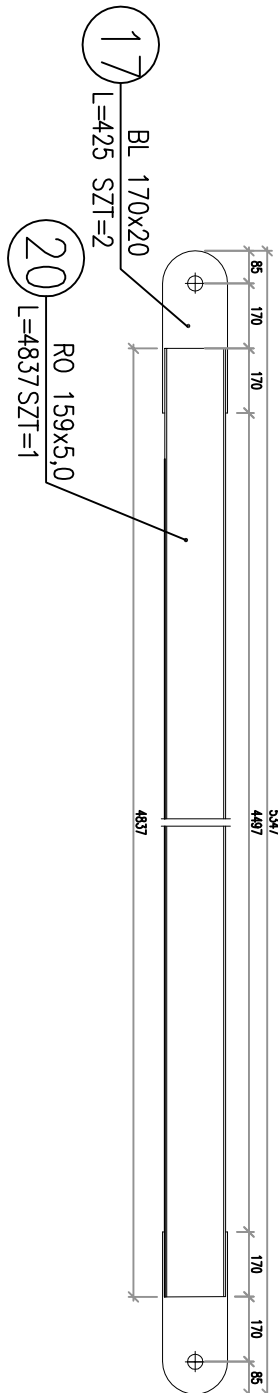
ODCIĄG 001  
SKALA 1:20



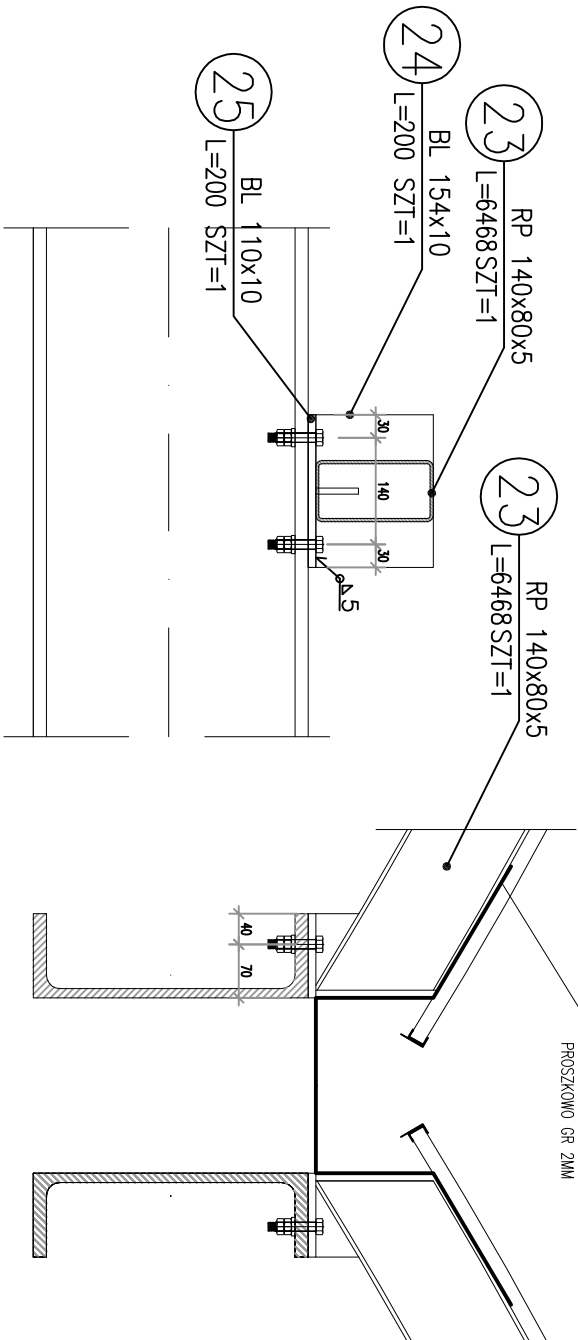
ODCIĄG 002  
SKALA 1:20



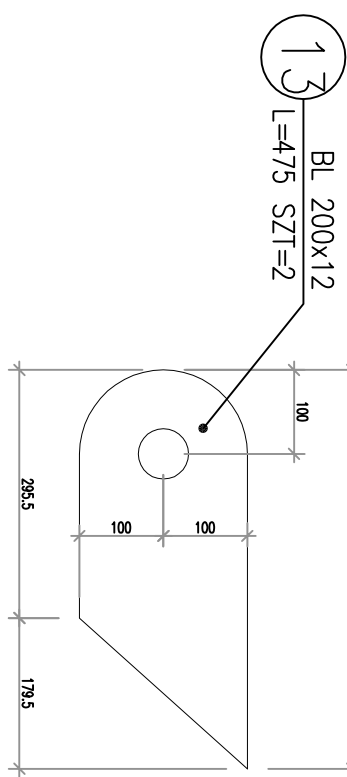
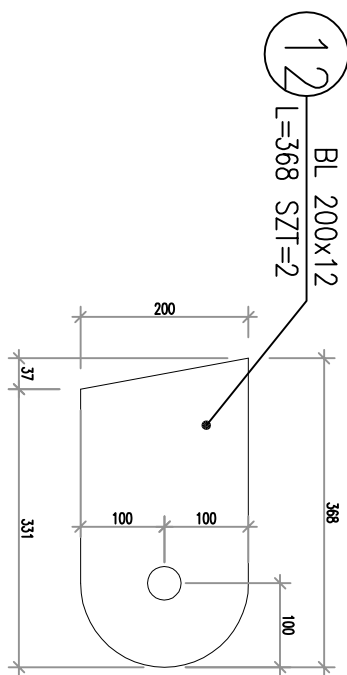
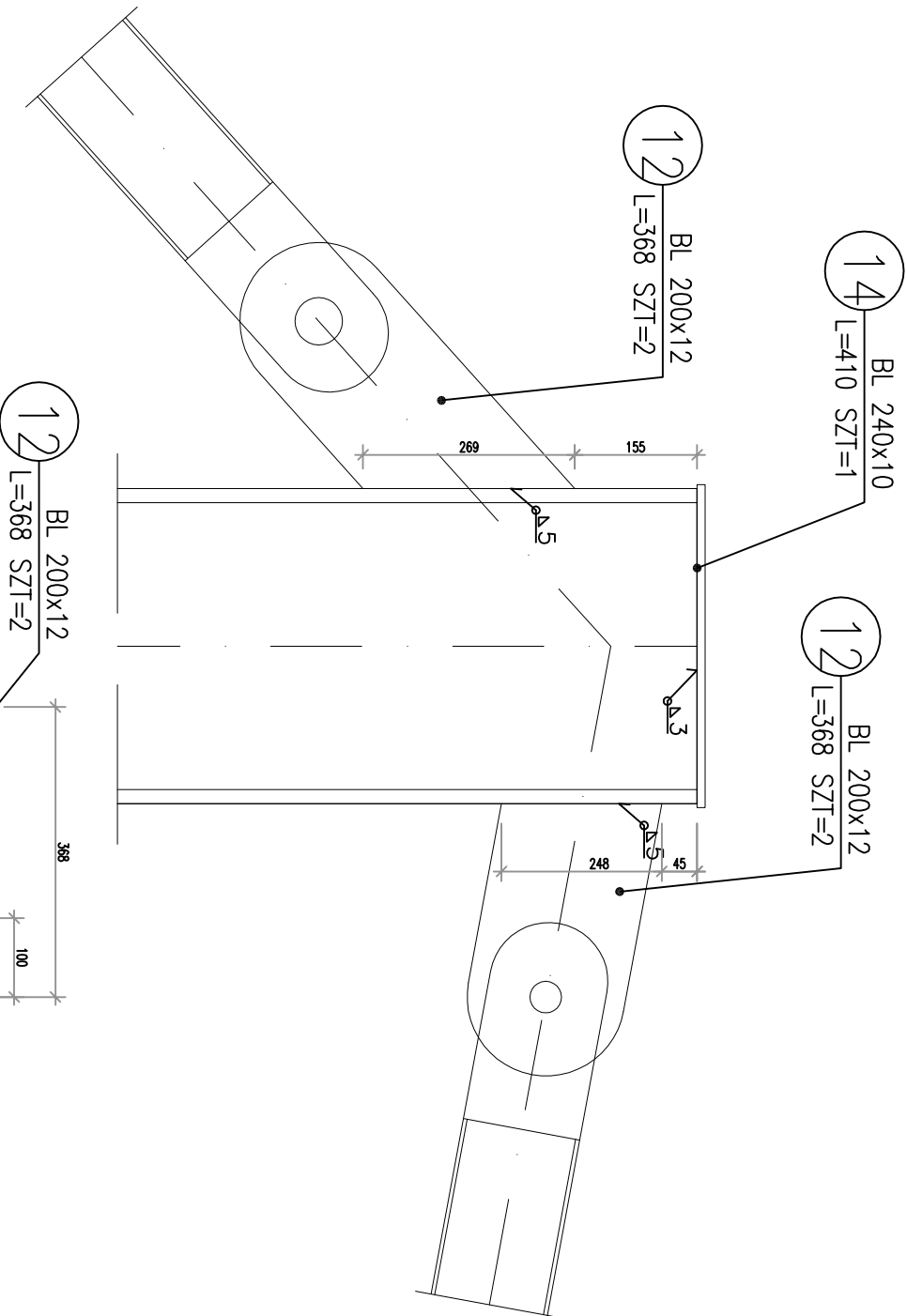
ODCIĄG 003  
SKALA 1:20



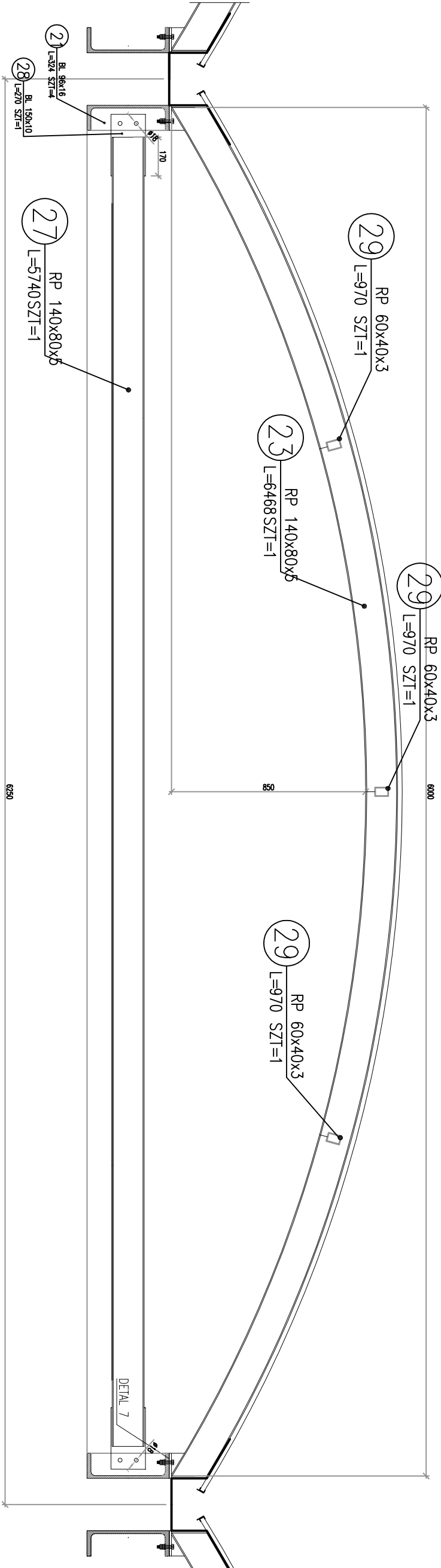
DETAL 8  
SKALA 1:10



DETAL 5  
POŁĄCZENIE ODCIĄG - ODCIĄG  
SKALA 1:10



MOCOWANIE PŁATWI  
SKALA 1:20



- PRZED PRZYSTĄPIENIEM DO WYKONYWANIA ROBÓT WYKONAWCA JEST ZOBOWIĄZANY DO ZAPOZNANIA SIĘ Z CZĘŚCIĄ DOKUMENTACJI WSKAZANĄ W SPECYFIKACJI TECHNICZNEJ.
- W SPRAWACH NIE OKREŚLONYCH DOKUMENTACJĄ OBYWATEL JEST ZOBOWIĄZANY DO WYKONYWANIA I ODBIORU ROBÓT BUDOWLANO-MONTAŻOWYCH (WG. MINISTERSWA D.S. BUDOWNICTWA I INSTYTUTU TECHNIKI BUDOWLANEJ).
- NORMY POLSKIEGO KOMITETU NORMALIZACYJNEGO - INSTRUKCJE, WYTYCZNE, SWADECTWA I AESTY INSTYTUTU TECHNIKI BUDOWLANEJ - INSTRUKCJE, WYTYCZNE I WYTYCZNIKI TECHNICZNE PRODUCENTÓW I DOSTAWCÓW MATERIAŁÓW BUDOWLANO-INSTALACYJNYCH - PRZEPISY TECHNICZNE INSTYTUCJI KONTROLUJĄCYCH JAKOŚĆ MATERIAŁÓW I WYKONYWANYCH ROBÓT
- WYKONAWCA NIEOZNACZONE SPOINY PACHNĄCE Należy wykonać o grubości 0,76 cm z czołowego złączenia elementów.

Projekt PROJEKT TECHNICZNY PRZEBUDOWY TRYBUN WOKÓŁ ZAPUSZCZENIA I OSWIETLIENIA W MIEJSCOWOŚCI CHODZIELE DZ. NR. 106/23			
Inwestor GMINA CHODZIELE, ul. STANISŁAWA KOKOSZKOWSKIEGO 7, 65-500 CHODZIELE			
Projektant GRUPA PROEKS 05-270 Warszawa, ul. Puławska 48a tel. +48 22 818 74 72, e-mail: proek@proek.pl			
ZESTAW PROJEKTOWY		Nr. upr.	Podpis
MGR INŻ. JANUSZ SKOBA		KONSTR.-BUD	SI 125/87
MGR INŻ. KRZYSZTOF KOLIK		KONSTR.-BUD	SIW/0192/PIK/15
Tytuł rysunku DETALE CZĘŚĆ 3			
Numer rysunku K-07			
KONSTRUKCJA			
Skala	Data	Nr str.	
1:10	05.2022		